

Fallbeispiel – Na klar?!

Thrombose-Risiko

Herr Eduard Schwarz ist 76 Jahre alt und verheiratet. Bis zur Rente arbeitete der Maschinenbauingenieur in der Entwicklungsabteilung einer Firma für Autoteile. Als Ausgleich zum Beruf spielte er leidenschaftlich gerne Tennis und Keyboard.

Schon länger klagte Herr Schwarz über starke Kopfschmerzen, denen er anfangs keine große Bedeutung zukommen ließ. Als jedoch Gang- und Gleichgewichtsstörungen hinzu kamen, suchte er den Arzt auf. Ein Gehirntumor wurde diagnostiziert.

Vor einigen Tagen wurde Herr Schwarz im örtlichen Klinikum operiert und kam auf Intensivstation. Inzwischen ist er auf eine neurologische Normalstation verlegt worden. Er zeigt weiterhin funktionelle Ausfallerscheinungen, die sogar erheblicher als vor der OP sind. Das Laufen ist aktuell nicht möglich, da sein linkes Bein schlaff ist. Seine Adipositas (BMI 39) erschwert den Mobilisierungsprozess zusätzlich. Er ist auf einen Rollstuhl angewiesen. Der Transfer findet mit einem Patientenlifter im Sitzen statt. Es besteht Bettmobilität und er kann gut sitzen. Auch schon vor der OP war Herr Schwarz leicht urininkontinent (gestörte Blasenfunktion bei Hirntumor). Er bekommt postoperativ ein Analgetikum, Low-dose-Heparin und hat einen MTPS. Seine Sprache ist verwaschen, so dass er schwer zu verstehen ist. Strahlen-/Chemotherapie und eine Anschlussheilbehandlung in einer Reha-Klinik sind zeitnah geplant.

von Susanne Geppert

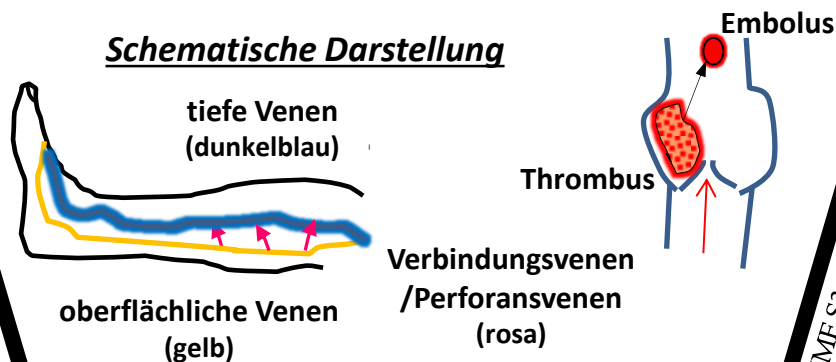
www.lehr-lern-schablonen.de

1. Frage

Welche Sekundärerkrankung soll mit dem Einschätzen des Thrombose-Risikos verhindert werden?

Thrombose -> Blutpfropfbildung in einem Blutgefäß
Ein Blutpfropf führt zu einem vollständigen oder teilweisen Verschluss des betroffenen Gefäßes. Zumeist handelt es sich um venöse Gefäße (Bein- oder Beckenvenen), weil hier der Fließdruck niedriger ist als in den Arterien.

Es können tiefe, oberflächliche oder Perforans-Venen betroffen sein.



Löst sich ein Venenthrombus, gelangt er über Blutbahn in Gefäßsystem der Lunge
-> setzt sich dort fest & blockiert System
-> ↓ Durchblutung -> Lungenembolie

Mein Pflegeguide für den praktischen Einsatz

Eisevier-Verlag 2022



Thromboseprophylaxe
Kapitel 2.12 & 2.13

Fallbeispiel
Na klar?!
**Thrombose-
Risiko**

© Susanne Geppert

Quellen: AWMF S3-Leitlinie Prophylaxe der VTI / awmf.org
AWMF S2k-Leitlinie zur medizinischen Kompressionstherapie / awmf.org

Instagram Account
pflege_schablonen



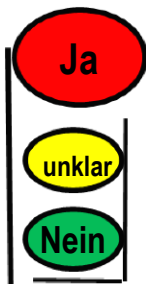
Website
www.lehr-lern-schablonen.de

2. Frage

**Liegt bei Herrn Schwarz ein Thrombose-Risiko vor?
Führen Sie eine pflegfachliche Einschätzung durch.**

Leitfrage: Hat der Patient aktuell krankheits-/prozedur-/medikamentenbedingt Einschränkungen in der Mobilität und/oder Blutströmung/-gerinnung bzw. sind diese zu erwarten?

Antwort: **Ja, Herr Schwarz hat z.n. OP mit Immobilisierung**

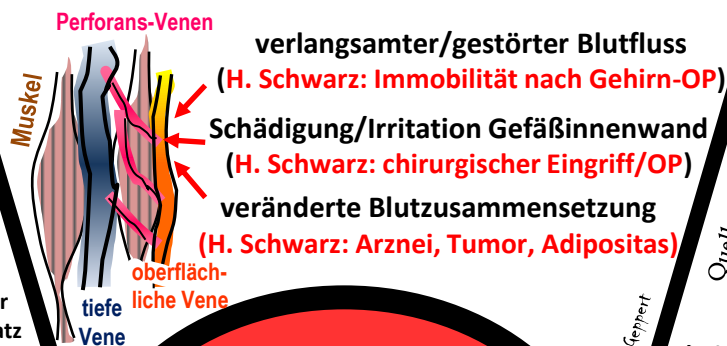


→ Welche der 3 Mechanismen für eine veränderte /vermehrte Gerinnungsaktivität liegen vor?

-> Virchow-Trias

Hinweis: Die Lern-Schablone Thrombose-Risiko listet die Stör-/Wirkfaktoren mit Beispielen auf.

Bei Herrn Schwarz liegt eine Kombination aus Basis- (dispositionelle Faktoren: Alter >60, BMI >30) & Akut-Risiko (expositionelle Fakt.: OP+↓Mobilität) vor.



Mein Pflegeguide für den praktischen Einsatz



Thromboseprophylaxe
Kapitel 2.12 & 2.13

Fallbeispiel
Na klar?!
**Thrombose-
Risiko**

© Susanne Geppert

Quellen: Mein Pflegeguide für den praktischen Einsatz / S. Geppert / Elsevier-Verlag 2028
Lehr-Lern-Schablonen für die Pflegeausbildung / S. Geppert / Lehr-lern-schablonen.de

Instagram Account
pflege_schablonen



Website

www.lehr-lern-schablonen.de

3. Frage

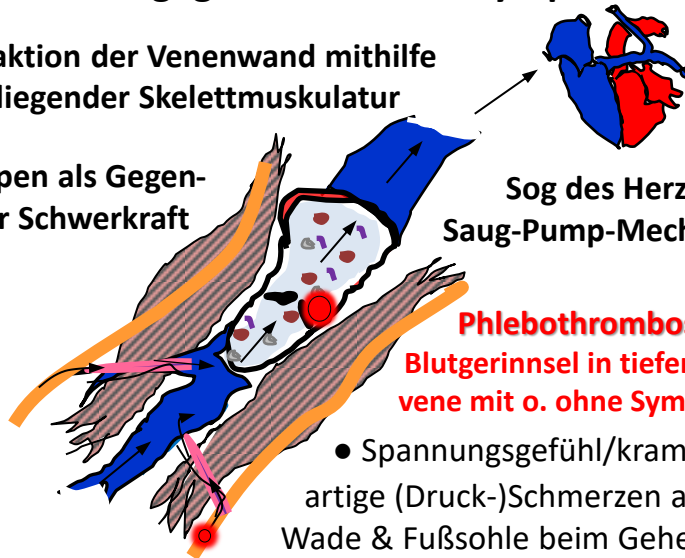
Wie zeigt sich eine Thrombose?

Damit es dem venösen System gelingt, das Blut zurück zum Herzen zu fördern, bedarf es drei Mechanismen, die bei einer Blutpfropfbildung nicht mehr gegeben sind und Symptome auslösen.

Kontraktion der Venenwand mithilfe umliegender Skelettmuskulatur

Venenklappen als Gegenspieler zur Schwerkraft

Sog des Herzens/
Saug-Pump-Mechanismus



Phlebothrombose
Blutgerinnsel in tiefer Bein-
vene mit o. ohne Symptome

Thrombophlebitis
Thrombus in ober-
flächlicher Beinvene

- Spannungsgefühl/krampfartige (Druck-)Schmerzen an Wade & Fußsohle beim Gehen
- bläuliche/livide Verfärbung mit Überwärmung, Schwellung & Warnvenen (Vene tritt hervor)
- Entzündungssymptome (Rötung, Schwellung, Schmerzen an betroffener Region/Stelle)
- knorpelartige Verhärtung tastbar

Mein Pflegeguide für den praktischen Einsatz



Thromboseprophylaxe
Kapitel 2.12 & 2.13

Fallbeispiel
Na klar?!
**Thrombose-
Risiko**

© Susanne Geppert

Instagram Account
pflege_schablonen



Website
www.lehr-lern-schablonen.de

Quellen: Internisten im Netz: Venenthrombose / internisten-im-netz.de

© Susanne Geppert

4. Frage

Welche Maßnahmen planen Sie zur Kompensation des Thrombose-Risikos bei Herrn Eduard Schwarz?

Maßnahmen orientieren sich an ...

Ressourcen
(hier: Bett- & Rollstuhlmobil, kann sich aufsetzen & sitzen, rechtes Bein standfest)

(Pflege-)Ziele
(hier z.B.: Erhalt Blutfluss/-strömung in Beinen bzw. Restmobilität)

Setting
(hier: Klinikum)

Mögliche Maßnahmen für Herrn Schwarz ...

Basismaßnahmen

- (Früh)Mobilisation
- Bewegungsübungen (z.B. Beuge-Streck-Übungen & Fuß-/Wadengymnastik)



physikalische Maßnahmen

- Kompressionsstrumpf (in Reha-Klinik)



medikamentöse Maßnahmen

- Low-dose Heparin Injektion



ergänzende/unterstützende Maßnahmen

- bedarfsgerechte Flüssigkeitsversorgung
- Fuß-/Beinbekleidung: nicht zu eng
- venenentstauende Positionierung
- MTPS (weißer Klinik-Strumpf); Stützstrumpf



Mein Pflegeguide für den praktischen Einsatz



Thromboseprophylaxe
Kapitel 2.12 & 2.13

Fallbeispiel
Na klar?!
**Thrombose-
Risiko**

© Susanne Geppert

Quelle(n): Mein Pflegeguide für den praktischen Einsatz / S. Geppert / Elsevier-Verlag 2028
Lehr-Lern-Schablonen für die Pflegeausbildung / S. Geppert / Lehr-Lern-Schablonen.de

Instagram Account
pflege_schablonen



Website
www.lehr-lern-schablonen.de

5. Frage

Welche Arten von Kompressionstherapie gibt es?

Kompressionstherapie -> Maßnahme zur Prävention und/oder Therapie von Beinvenenthrombosen. Lokal ausgeübter Druck auf Gefäßsystem fördert venösen Rückstrom (Reduktion des Querschnittes des Gefäßlumens & Unterstützung der Venenklappen).

Kompressionstherapie gemäß Indikation & auf AO

(PKV) phlebologische Kompressionsverbände

- Kurz-/Mittel-/Langzugbinden (bedarfsgerechte Breite/Länge, Bandagierungstechnik & Anlage- druck) mit Unterpolsterung
- Mehrkomponenten-Systeme



(MAK) medizinisch-adaptive Kompressionssysteme

- Klett- bzw. Wrap- Verband zum Nachjustieren



(MKS) medizinische Kompressionsstrümpfe

- Waden-/Halbschenkel-/Schenkelstrumpf oder Strumpfhose gemäß Kompressionsklasse (ein- bzw. zweilagig/-komponenten; offene/geschlossene Fuß- spitze; Anziehhilfe)



Mein Pflegeguide für den praktischen Einsatz

Eisevier-Verlag 2022



Thromboseprophylaxe Kapitel 2.12 & 2.13

Fallbeispiel
Na klar?!
**Thrombose-
Risiko**

© Susanne Geppert

Instagram Account
pflege_schablonen



Website

www.lehr-lern-schablonen.de

Quellen: Mein Pflegeguide für den praktischen Einsatz ; Susanne Geppert; Elsevier Verlag 2018 und AWMF S2k-Leitlinie zur medizinischen Kompressionstherapie / awmf.org

6. Frage

Der Patient Herr Schwarz weist einige Risiken & Pflegephänomene auf. Nennen und begründen Sie je zwei & geben Sie den dazu passenden Expertenstandard an.

Folgende Risiken & Pflegephänomene sind im Fallbeispiel, zu denen es einen Expertenstandard vom DNQP gibt:

Risikopotenziale

- **Dekubitusrisiko**

-> Expt. Dekubitusprophylaxe in der Pflege

Grund: Immobilität & reduzierte Aktivität (sitzt im Rollstuhl)

- **Sturzrisiko**

-> Expt. Sturzprophylaxe in der Pflege

Grund: li. Bein schlaff & Bewegungseinschränkung bei Adipositas

- **Risiko für einen Versorgungsabbruch**

-> Expt. Entlassungsmanagement in der Pflege

Grund: Verlegung in Reha

Pflegephänomene

- **Immobilität**

-> Expt. Erhalt & Förderung der Mobilität in der Pflege

Grund: linkes Bein schlaff, kann nicht stehen

- **Inkontinenz**

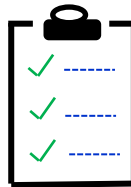
-> Expt. Förderung der Harnkontinenz in der Pflege

Grund: gestörte Blasenfunktion bei Z.n. Hirntumor

- **Schmerzen**

-> Expt. Schmerzmanagement i.d. Pflege

Grund: post-operativ (nozizeptive, viszerale Schmerzen)



Mein Pflegeguide für den praktischen Einsatz

Eisevier-Verlag 2022



Thromboseprophylaxe Kapitel 2.12 & 2.13

Fallbeispiel
Na klar?!

**Thrombose-
Risiko**

© Susanne Geppert

Instagram Account
pflege_schablonen



Website

www.lehr-lern-schablonen.de

1. Frage

Welche Sekundärerkrankung soll mit dem Einschätzen des Thrombose-Risikos verhindert werden?

Mein Pflegeguide für
den praktischen Einsatz

Eisevier-Verlag 2022



Thromboseprophylaxe
Kapitel 2.12 & 2.13

Fallbeispiel
Na klar?!

**Thrombose-
Risiko**

© Susanne Geppert

Instagram Account
pflege_schablonen



Website
www.lehr-lern-schablonen.de

2. Frage

Liegt bei Herrn Schwarz ein Thrombose-Risiko vor?
Führen Sie eine pflegfachliche Einschätzung durch.

Mein Pflegeguide für
den praktischen Einsatz

Eisevier-Verlag 2022



Thromboseprophylaxe
Kapitel 2.12 & 2.13

Fallbeispiel
Na klar?!
**Thrombose-
Risiko**

© Susanne Geppert

Instagram Account
pflege_schablonen



Website
www.lehr-lern-schablonen.de

3. Frage

Wie zeigt sich eine Thrombose?

Mein Pflegeguide für
den praktischen Einsatz

Eisevier-Verlag 2022



Thromboseprophylaxe
Kapitel 2.12 & 2.13

Fallbeispiel
Na klar?!
**Thrombose-
Risiko**

© Susanne Geppert

Instagram Account
pflege_schablonen



Website
www.lehr-lern-schablonen.de

4. Frage

Welche Maßnahmen planen Sie zur Kompensation des Thrombose-Risikos bei Herrn Eduard Schwarz?

Mein Pflegeguide für
den praktischen Einsatz

Eisevier-Verlag 2022



Thromboseprophylaxe
Kapitel 2.12 & 2.13

Fallbeispiel
Na klar?!
**Thrombose-
Risiko**

© Susanne Geppert

Instagram Account
pflege_schablonen



Website
www.lehr-lern-schablonen.de

5. Frage

Welche Arten von Kompressionstherapie gibt es?

Mein Pflegeguide für
den praktischen Einsatz

Eisevier-Verlag 2022



Thromboseprophylaxe
Kapitel 2.12 & 2.13

Fallbeispiel
Na klar?!

**Thrombose-
Risiko**

© Susanne Geppert

Instagram Account
pflege_schablonen



Website
www.lehr-lern-schablonen.de

6. Frage

Der Patient Herr Schwarz weist einige Risiken & Pflegephänomene auf. Nennen und begründen Sie je zwei & geben Sie den dazu passenden Expertenstandard an.

Mein Pflegeguide für
den praktischen Einsatz

Eisevier-Verlag 2022



Thromboseprophylaxe
Kapitel 2.12 & 2.13

Fallbeispiel
Na klar?!

**Thrombose-
Risiko**

© Susanne Geppert

Instagram Account
pflege_schablonen



Website
www.lehr-lern-schablonen.de

7. Frage

Mein Pflegeguide für
den praktischen Einsatz

Eisevier-Verlag 2022



Thromboseprophylaxe
Kapitel 2.12 & 2.13

Fallbeispiel
Na klar?!
**Thrombose-
Risiko**

© Susanne Geppert

Instagram Account
pflege_schablonen



Website
www.lehr-lern-schablonen.de